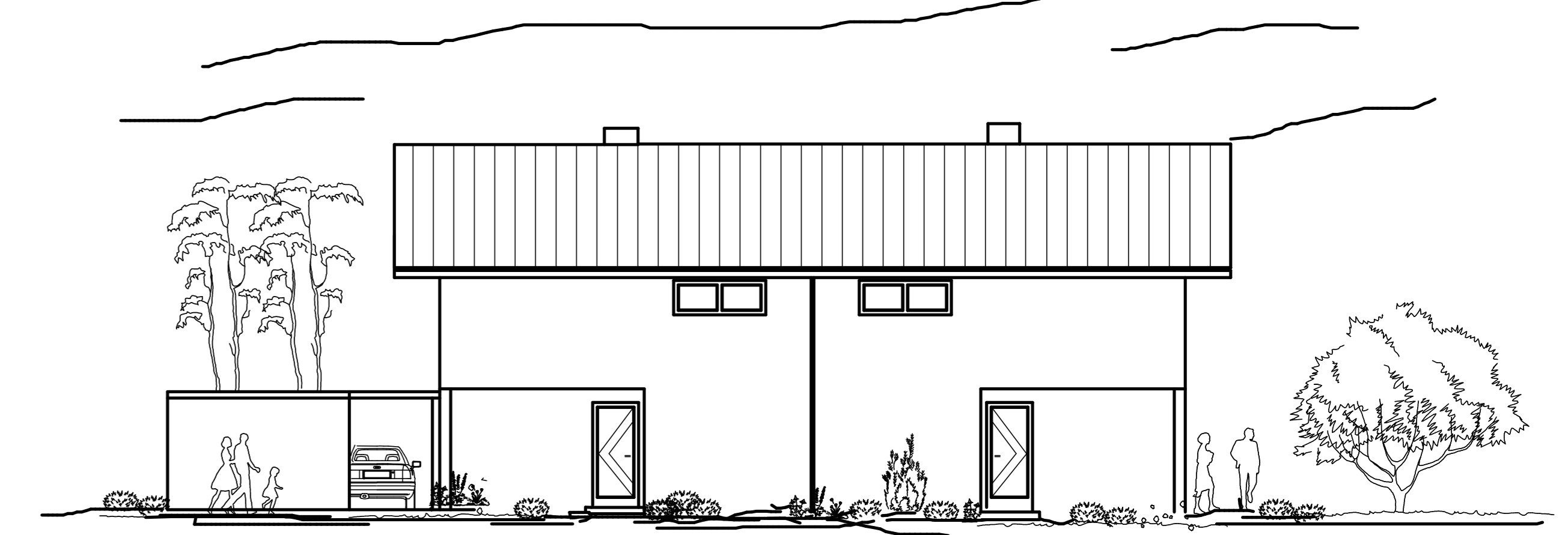


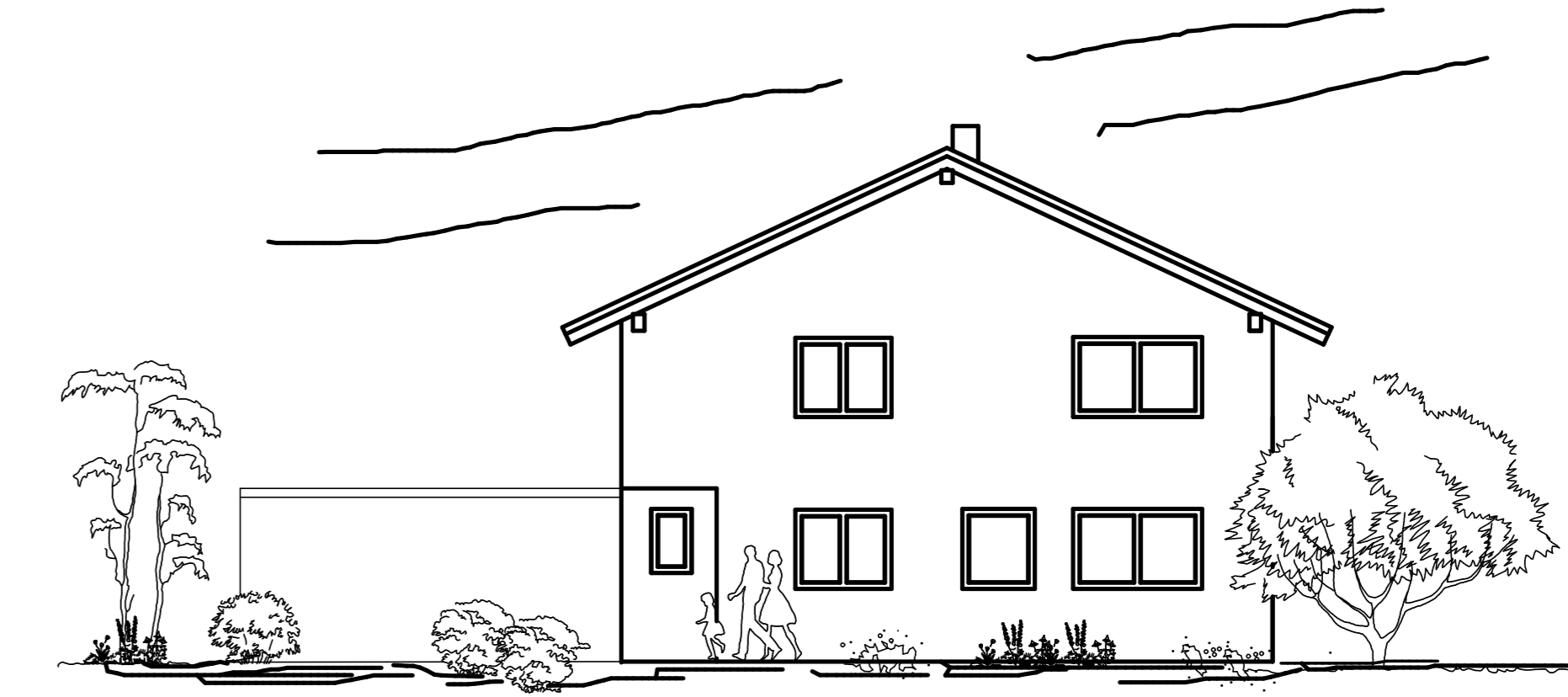
OSTANSICHT  
DHH 2 VERKAUFT



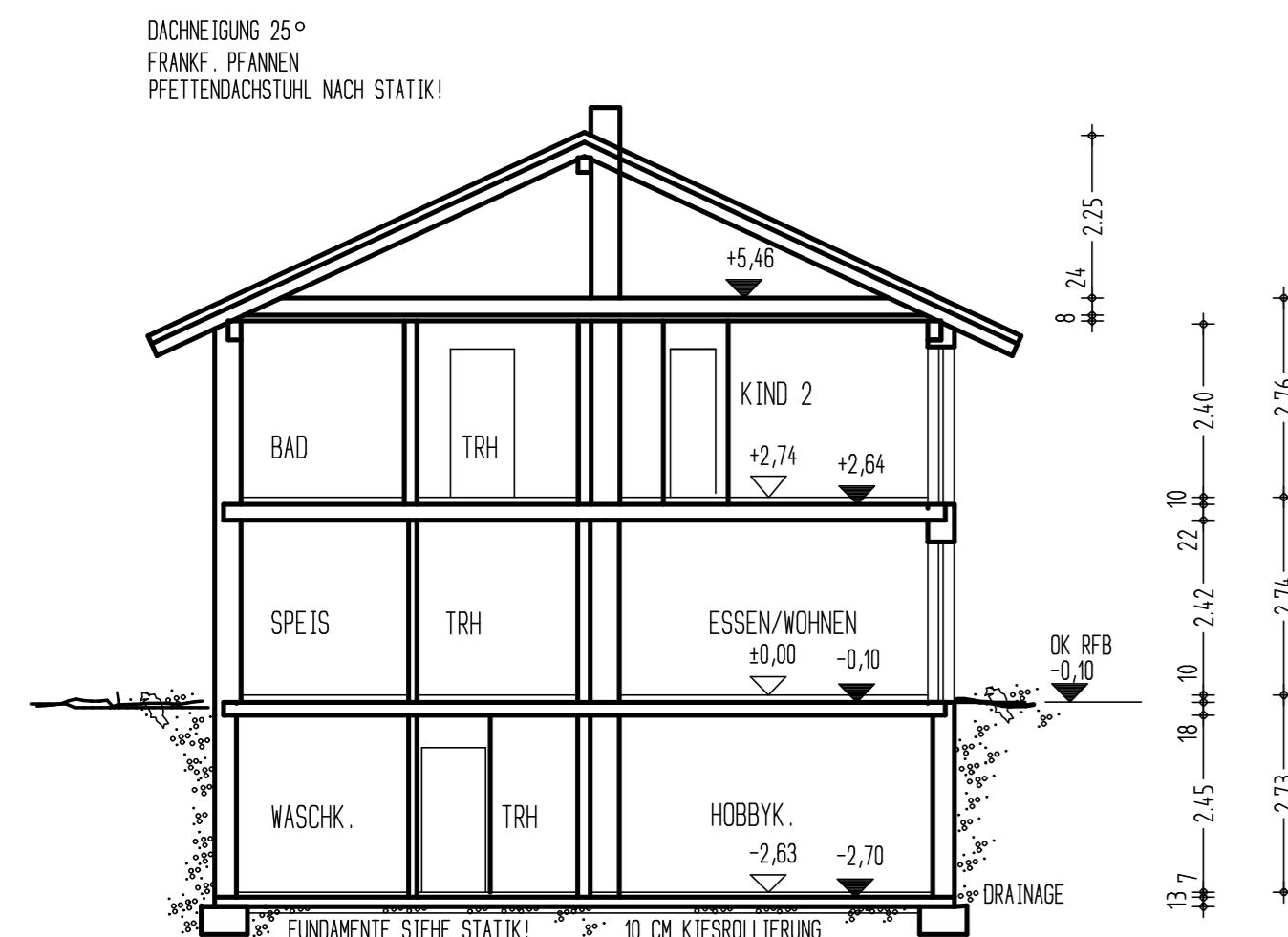
DOPPELGARAGE  
ZU DHH 1  
DHH 1  
DHH 2 VERKAUFT  
SUEDANSICHT



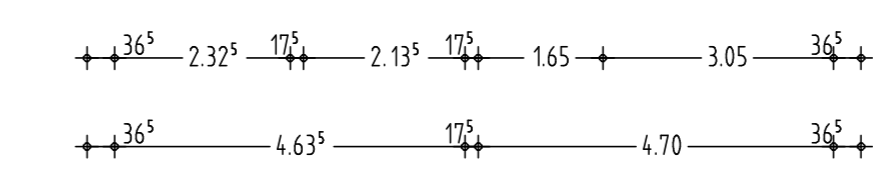
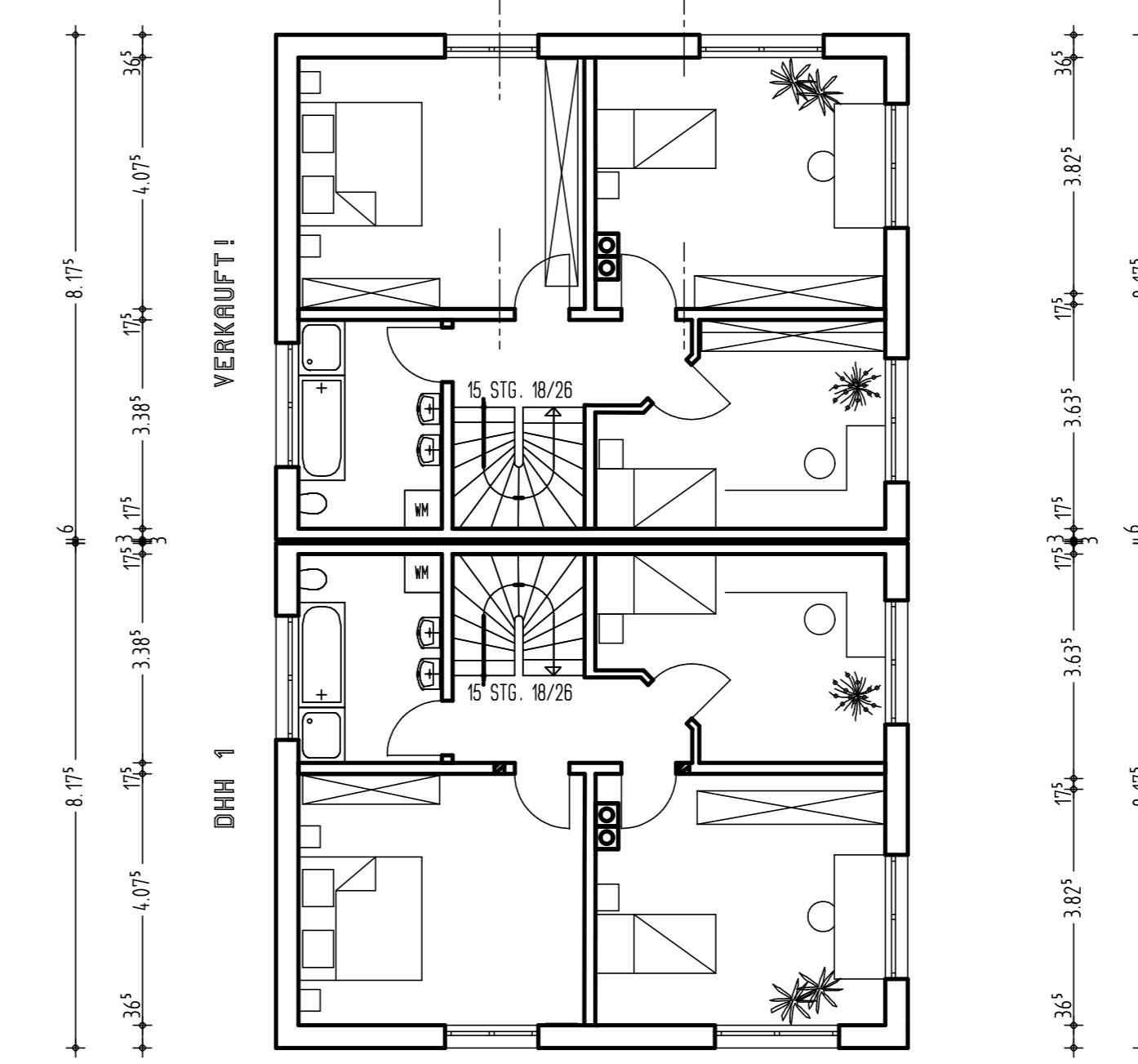
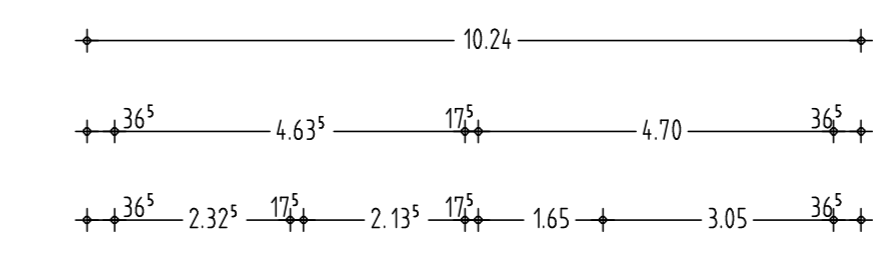
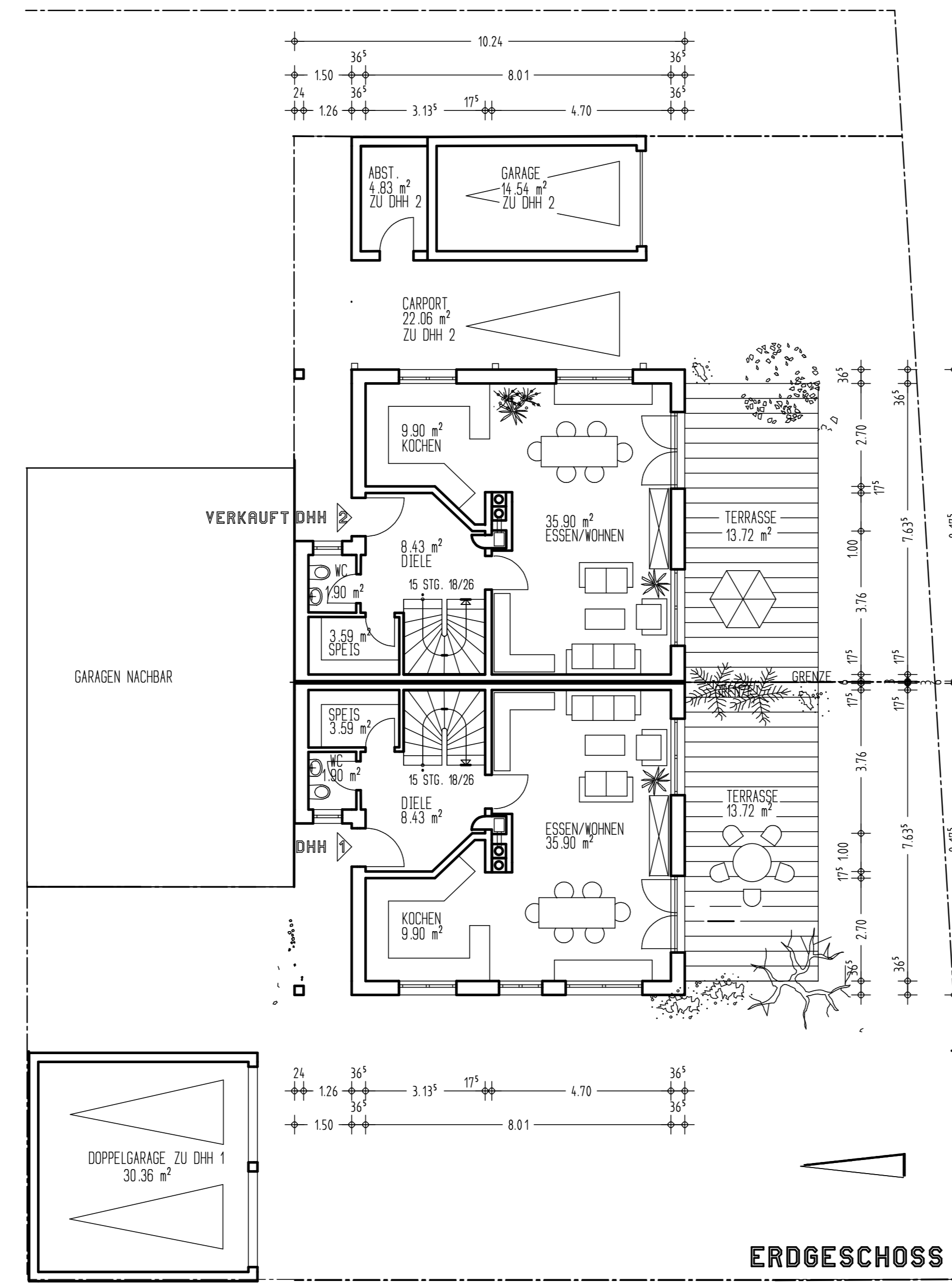
ABSTELLR./CARPORT  
ZU DHH 2  
DHH 2 VERKAUFT! DHH 1  
NORDANSICHT



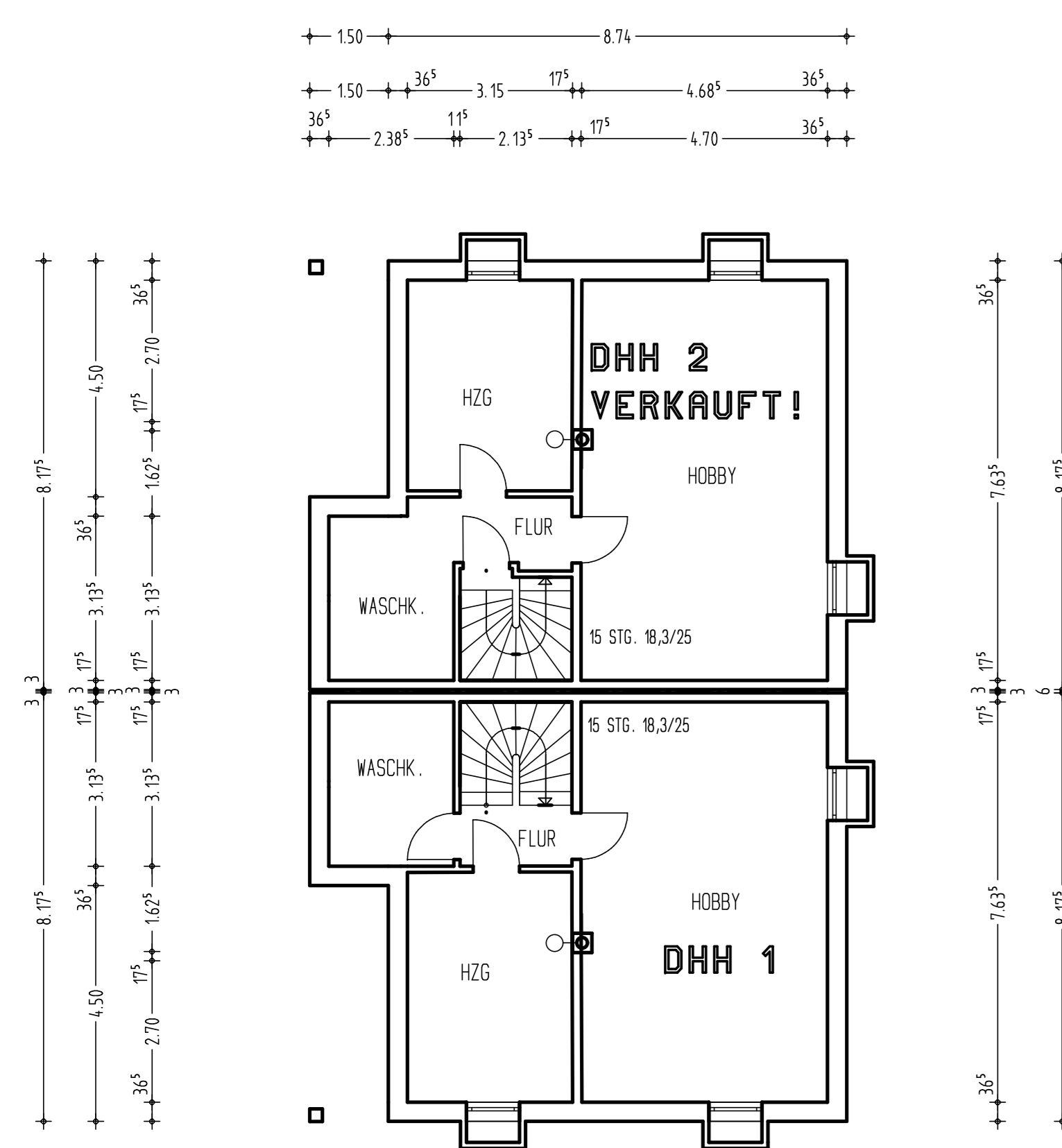
WESTANSICHT DHH 1



SCHNITT I-I 1:100  
BY.KITZINGER DHH 2  
Kaltentwurf im März 2012 di



OBERGESCHOSS



KELLERGESCHOSS  
DHH 1+2

NEUBAU VON 3 EIGENTUMSWOHNUNGEN MIT GARAGEN  
UND 1 DOPPELHAUS MIT GARAGEN IN WALTENHOFEN  
NAEHE INDUSTRIESTR. FL.-ST.-NR. 597/15

BAUGESUCH M.:1:100

Bauherr: HERBERT BADER HOLZBAU GmbH  
DIESELSTRASSE 2 87448 WALTENHOFEN

Entwurf/verfasser: ALLGÄU-HAUS\_BADER\_WOHNBAU GmbH  
DIESELSTRASSE 2 87448 WALTENHOFEN

Nachbarn: \_\_\_\_\_  
\_\_\_\_\_  
\_\_\_\_\_